

Tekst łatwy do czytania – ETR

Zespół Szkół im. Marszałka Józefa Piłsudskiego w Szczuczynie

Siedzibą szkoły jest miasto Szczuczyn, na ulicy Szczuki 1. Po prawej stronie szkoły jest parking, po lewej stronie szkoły znajduje się rondo wraz z budynkiem poczty polskiej.



Na zdjęciu przedstawiono główne wejście do budynku szkoły.

Żeby wejść do szkoły, należy otworzyć brązowe drzwi. Drzwi znajdują się od strony ulicy Szczuki. Wejście jest poprzedzone jednym stopniem.

Na wprost od głównego wejścia znajduje się główna klatka schodowa prowadząca na 1 piętro.



Na zdjęciu przedstawiono główną klatkę schodową.

Na pierwszym piętrze szkoły znajduje się sekretariat szkoły oraz 4 pracownice lekcyjne. Na 2 piętrze znajdziemy pokój nauczycielski, biuro administracji i księgowości, 2 pracownice do nauki języków obcych wraz z przejściem na salkę gimnastyczną.



Na zdjęciu przedstawiono sekretariat szkoły.

Za główną klatką schodową na parterze znajdują się toalety oraz przejście na otwarty plac z warsztatami lekcyjnymi.



Na zdjęciach przedstawiono wejścia do toalet.



Na zdjęciu przedstawiono przejście na warsztaty.

Idąc w lewo od głównego wejścia znajdziemy korytarz prowadzący do pomieszczenia obsługi szkoły, 2 pracowni lekcyjnych, pokoju pielęgniarki, pokoju samorządu oraz klatki schodowej.



Na zdjęciu przedstawiono korytarz znajdujący się na lewo od głównego wejścia szkoły.



Na zdjęciach przedstawiono kolejno od lewej pokoje: pielęgniarki, samorządu szkolnego i obsługi.



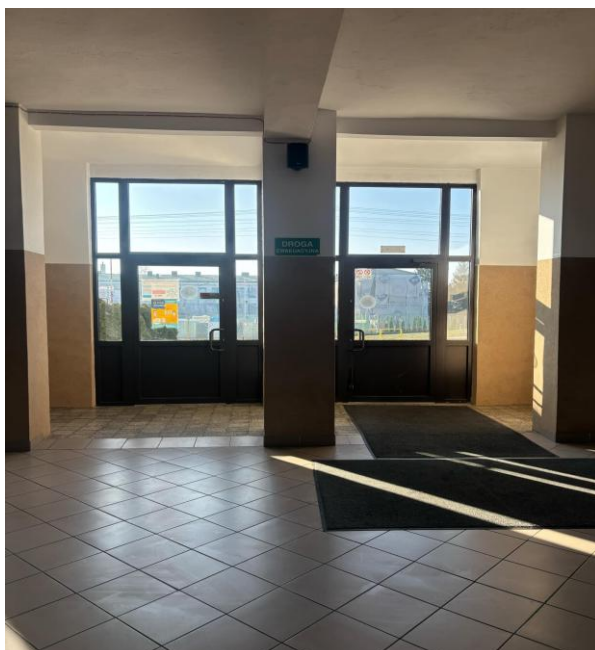
Na zdjęciach przedstawiono pracownię lekcyjną 6 i 8.

Na prawo od pomieszczenia obsługi znajduje się przejście na plac apelowy.



Na zdjęciu przedstawiono przejście na plac apelowy.

Po lewej stronie od schodów znajduje się wyjście ze szkoły prowadzące do altanki, orlika i hali sportowej, na której odbywają się lekcje wychowania fizycznego.



Na zdjęciu przedstawiono wyjście ze szkoły prowadzące do altanki, orlika i hali sportowej.



Na zdjęciu przedstawiono altankę szkoły i halę sportową.



Na zdjęciu przedstawiono orlik.

Idąc w dół na klatce schodowej znajdują się uczniowskie szatnie.



Na zdjęciach przedstawiono klatkę schodową prowadzącą w dół – do szatni i w górę do biblioteki, radiowęzła i 2 pracowni lekcyjnych.

Idąc w górę od klatki schodowej znajduje się kolejno, biblioteka, radiowęzeł szkoły i 2 pracownie lekcyjne.



Na zdjęciach przedstawiono wejście do biblioteki szkolnej i radiowęzła.



Na zdjęciach przedstawiono pracownie o numerze 34 i 32.

W przypadku trudności z poruszaniem się, wszelkie sprawy można załatwić mailowo lub telefonicznie. Można skorzystać również z pomocy pracownika w czasie poruszania się po szkole.